



Ministero dell'Istruzione, dell'Università e della Ricerca

Istituto Comprensivo Statale Travagliato

Via IV Novembre 2 - TRAVAGLIATO

Tel. 030 660242 – Fax 030 6864241

bsic89200c@istruzione.it pec: bsic89200c@pec.istruzione.it

Codice Fiscale 98169490178



**SCUOLA SECONDARIA DI 1°
"Leonardo da Vinci"**

**Indicazioni e norme di comportamento
per l'evacuazione
dall'edificio scolastico in caso di
INCENDIO o TERREMOTO**

Prot. N°2504

22/09/2016

**AL PERSONALE DELLA SCUOLA
AGLI ALUNNI**

Questo libretto è l'esposizione didattica del Piano di Evacuazione per gli alunni e il personale della Scuola Secondaria di 1° grado "*Leonardo da Vinci*" dell'Istituto Comprensivo Statale di Travagliato

Conosci le parole che ti dicono cosa fare in caso di pericolo

1) Il Piano di Evacuazione

Il Piano di Evacuazione è costituito dalla SEGNALETICA (indicazioni delle Vie di Fuga, del Punto di Raccolta, delle uscite di sicurezza...) e dalle NORME DI COMPORTAMENTO alle quali tutte le persone presenti in un edificio devono attenersi per permetterne lo sgombero sicuro in caso di pericolo.

2) Vie di fuga

Indicano il percorso che – da qualsiasi posto dell’edificio – si deve fare per arrivare all’uscita e quindi al Punto di Raccolta.

Le vie di fuga sono predisposte affinché tutti possano uscire senza intralciare gli altri. Esse sono indicate su cartelli appesi nelle aule, nei laboratori e lungo i corridoi. Il percorso è visibile in qualsiasi punto ci si trovi.

3) Punto di raccolta

È il posto – esterno all’edificio – dove ci si deve recare quando viene dato il segnale d’allarme o di evacuazione.

Sulla cartina il punto di raccolta è segnato in questo modo:



4) Segnale di evacuazione e segnale d'allarme

Il **SEGNALE di EVACUAZIONE** è il suono che sta a significare che bisogna abbandonare (cioè evacuare) il posto in cui ci si trova. **Consiste in un suono intermittente di SIRENA.**

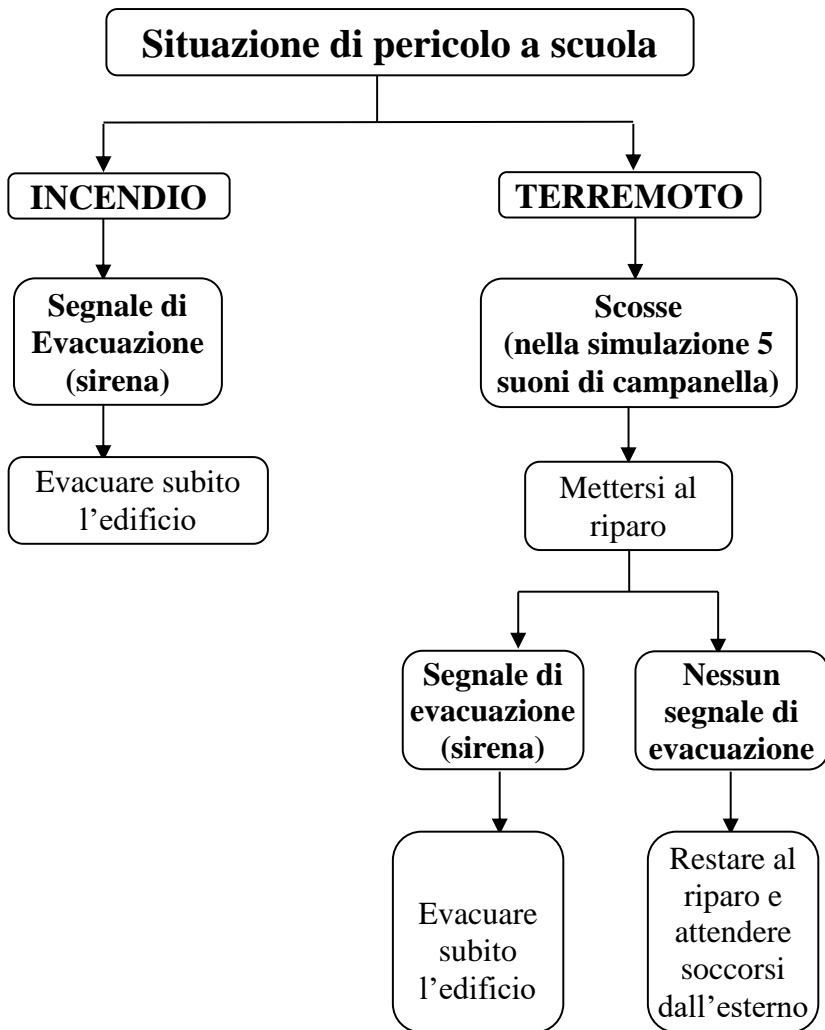
Il *segnale di allarme* viene diffuso quando a scuola si verifica una situazione di pericolo. **Consiste in cinque squilli ravvicinati di campanella** e significa che bisogna mettersi al riparo, seguendo le regole indicate in questo libretto.

IN CASO DI INCENDIO viene dato immediatamente il segnale di evacuazione (sirena). Quindi bisogna subito uscire dall'edificio, seguendo le indicazioni del libretto.

IN CASO DI TERREMOTO come senti le **scosse** (nella simulazione sono 5 suoni di campanella) devi metterti al riparo sotto i banchi, vicino a pareti sicure lontano da vetrate e arredi pericolosi. **Quando** i responsabili della scuola avranno accertato che **le vie di fuga sono sicure sentirai il segnale di evacuazione** (sirena). Solo allora potrai uscire dall'edificio.

Se, dopo esserti messo/a al riparo, **non senti il segnale di evacuazione** significa che devi rimanere dove ti trovi, in attesa di soccorsi esterni.

Riassumendo:



Norme di comportamento

A) Se si è in classe

In caso di incendio

Al segnale di evacuazione:

➤ Gli **ALUNNI** devono raggiungere il **Punto di Raccolta** spostandosi in **fila, tenendosi per mano**, e seguendo le vie di fuga indicate. La fila è delimitata da un **alunno “apri-fila”** e da un **alunno “chiudi-fila”** che sono definiti all’interno della classe e preparati per questo compito.

➤ L’**INSEGNANTE** presente in classe **deve predisporre la fila degli alunni, prendere il registro di classe (computer), controllare che le finestre siano chiuse** e che nessuno sia rimasto nell’aula. **Uscendo chiude la porta e si posiziona in testa alla fila.**

I docenti cui sono affidati allievi con svantaggio fisico, facendosi eventualmente aiutare da un collaboratore scolastico, provvedono ad effettuare le operazioni di evacuazione immediatamente dopo l’uscita degli altri alunni.

* * *

Indicazioni particolari

Alunni che si trovano in ambienti diversi dall’aula (servizi, corridoi ecc.) si uniscono alla fila più vicina e raggiungono la propria classe nel punto di raccolta, segnalando immediatamente al docente la propria presenza.

Se l’incendio è fuori dall’aula e il fumo rende impraticabili scale e corridoi, chiudere la porta dell’aula cercando di sigillare le fessure con panni possibilmente bagnati. Se il fumo impedisce il respiro, filtrare l’aria attraverso un fazzoletto e sdraiarsi sul pavimento.

In caso di terremoto

Durante le scosse (nella simulazione al suono ripetuto di campanella):

➤ **Restare in classe, proteggendosi immediatamente sotto il banco**, o presso l’architrave della porta o vicino ai muri portanti.

➤ **Allontanarsi dalle finestre, vetrate o armadi.**

Al segnale di evacuazione (sirena):

➤ **Abbandonare l’edificio e raggiungere il Punto di Raccolta.**

B) Durante l'intervallo

In caso di incendio

Al segnale di evacuazione:

➤ **Gli alunni che si trovano all'ESTERNO devono autonomamente raggiungere il Punto di raccolta** ed attendere nella zona della propria classe l'arrivo dell'insegnante.

➤ **Gli alunni che si trovano all'INTERNO dell'edificio devono raggiungere il Punto di raccolta passando per l'uscita più vicina al luogo in cui si trovano.**

Una volta arrivati al Punto di Raccolta si disporranno nella zona indicata per la propria classe in tempo per essere presenti all'appello dell'insegnante.

In caso di terremoto

Durante le scosse (nella simulazione al suono ripetuto di campanella):

➤ **Gli alunni che si trovano all'ESTERNO dell'edificio** raggiungono il Punto di Raccolta e per nessun motivo devono rientrare nell'edificio.

➤ **Coloro che si trovano all'INTERNO** (corridoi, bagni...) devono invece trovare riparo possibilmente sotto gli architravi delle porte, o muri portanti, lontano da vetrate o oggetti che possano facilmente ferire ed aspettare il **segnale di evacuazione.**

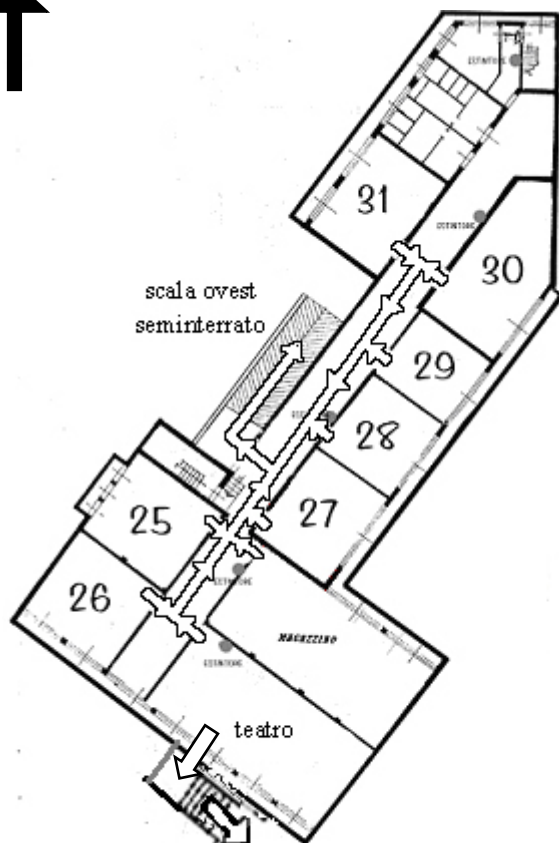
* * *

Al segnale di evacuazione

IL PERSONALE ATA aiuterà i docenti nelle operazioni di evacuazione e svolgerà il compito assegnato.

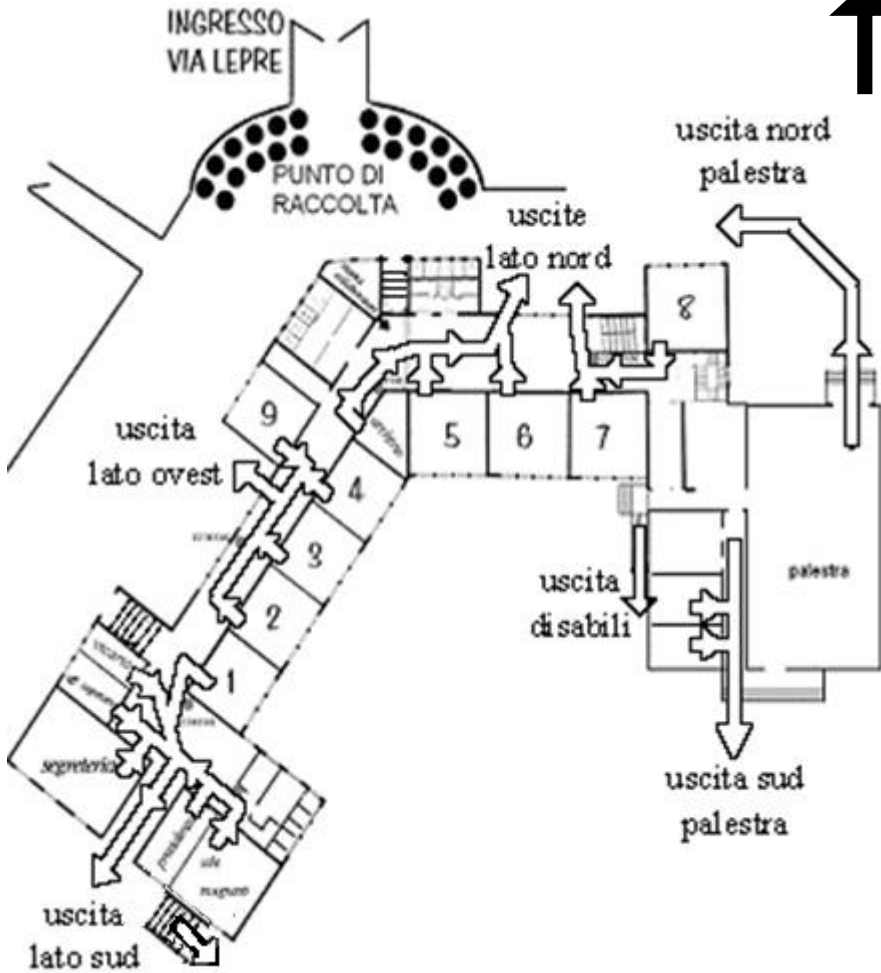
Si assicurano poi che non siano rimaste persone all'interno dell'edificio (nei bagni...)

Seminterrato



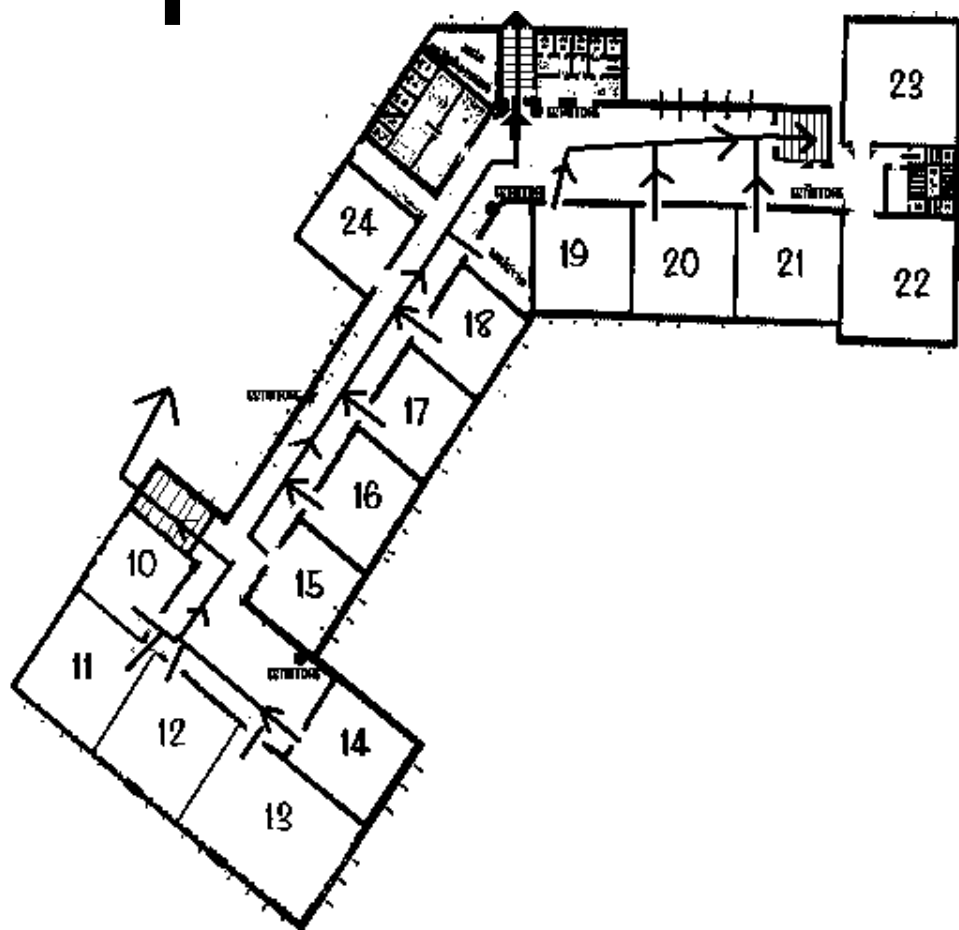
Evidenzia con colori diversi le vie di fuga esistenti al piano seminterrato per uscire in modo sicuro dalla scuola.

Piano Terra




Evidenzia con colori diversi le vie di fuga esistenti al piano terra per uscire in modo sicuro dalla scuola.

1° Piano



Evidenzia con colori diversi le 3 vie di fuga esistenti al primo piano per uscire in modo sicuro dalla scuola

Al Punto di Raccolta

Al punto di →  ← **raccolta ci si deve disporre nel posto assegnato** alla propria classe (anche se l'allarme si verificasse durante l'intervallo).

Al posto assegnato devono immediatamente recarsi anche **TUTTI QUELLI CHE** al momento del segnale di evacuazione **SI TROVANO IN AMBIENTI DIVERSI** dall'aula (per alfabetizzazione, recupero... o anche ai servizi, nei corridoi, ecc.). Quando ci sono i **LABORATORI** pomeridiani (gruppi di avanzamento/recupero, gruppo sportivo, laboratorio musicale ...) il gruppo, coordinato dall'insegnante che è in orario, si disporrà in uno degli spazi del Punto di Raccolta corrispondenti alle proprie classi (le prime negli spazi delle prime, le seconde negli spazi delle seconde, le terze).

È importantissimo che ci si trovi al posto assegnato, affinché l'insegnante, facendo l'appello, possa immediatamente accorgersi degli alunni che non sono riusciti ad uscire.

IMPORTANTISSIMO: al punto di raccolta bisogna stare fermi e in silenzio il tempo necessario per permettere al docente di effettuare il controllo (appello) dei presenti. Cosa impossibile se ci si muove continuamente.

Non appena il gruppo classe è giunto nel Punto di Raccolta il DOCENTE deve effettuare <u>immediatamente</u> l'appello e dare tempestiva comunicazione al Dirigente o al Responsabile della Sicurezza consegnando il Rapporto di Evacuazione debitamente compilato.

Tieni presente che, non appena avvertito il segnale d'allarme e di evacuazione dovrai:

- ✧ Tralasciare il recupero di oggetti personali (libri, cartelle, ecc.).
- ✧ Disporti in fila, tenendosi per mano, evitando il vociare confuso, grida e richiami.
- ✧ Mantenere l'ordine e l'unità della classe
- ✧ Rimanere collegato ai compagni tenendoti per mano.
- ✧ Seguire i compagni apri-fila e lasciare la chiusura ai compagni chiudi-fila.
- ✧ Seguire le indicazioni dell'insegnante che accompagnerà la classe per assicurare il rispetto delle precedenzae.
- ✧ Camminare in modo sollecito, senza soste non preordinate e senza spingere o tirare i compagni.
- ✧ Collaborare con l'insegnante per controllare le presenze dei tuoi compagni prima e dopo lo sfollamento.
- ✧ **Attenerti strettamente a quanto ordinato dall'insegnante nel caso in cui si verificano contrattempi che richiedano un'improvvisa modificazione del piano di evacuazione.**

E adesso.....segnati alcune cose importanti

A) Segnale d'allarme e di evacuazione

Nella mia scuola il **segnale di terremoto** è dato dal suono

.....

e, quando lo sento devo comportarmi nel modo seguente:

.....

.....

Il **segnale di evacuazione** è dato dal suono

.....

.....

e, quando lo sento devo comportarmi nel modo seguente:

.....

.....

B) Punto di raccolta

Nella mia scuola si trova:

.....

Sulla cartina è indicato con questo segno:

C) Vie di fuga

Nella mia classe sono indicate sul cartello che si trova

.....

Il percorso da effettuare per uscire è il seguente:

AULA →
(a destra o a sinistra nel corridoio?)

→
(quale scala?)

→
(quale uscita?)

→ **PUNTO DI RACCOLTA**

D) Apri fila - Chiudi fila

Gli Apri e Chiudi Fila (responsabili quando siamo in aula, in palestra o in laboratori di classe) **della mia classe sono:**

Apri Fila

Chiudi Fila

Inoltre ci sono i seguenti **Apri e Chiudi Fila per i laboratori composti da alunni di classi diverse:**

Laboratorio di

A.F. C.F.

Laboratorio di

A.F. C.F.

Laboratorio di

A.F. C.F.

In caso di loro assenza l'aprifila e/o il chiudifila saranno indicati dall'insegnante in classe al momento dell'allarme.

Quest'anno ho fatto le prove di evacuazione nelle seguenti giornate:

..... gg. data ora attività che stavo svolgendo
come è andata
(dare un voto da 1 a 10)

..... gg. data ora attività che stavo svolgendo
come è andata
(dare un voto da 1 a 10)

..... gg. data ora attività che stavo svolgendo
come è andata
(dare un voto da 1 a 10)

..... gg. data ora attività che stavo svolgendo
come è andata
(dare un voto da 1 a 10)

..... gg. data ora attività che stavo svolgendo
come è andata
(dare un voto da 1 a 10)